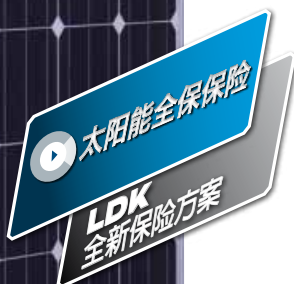
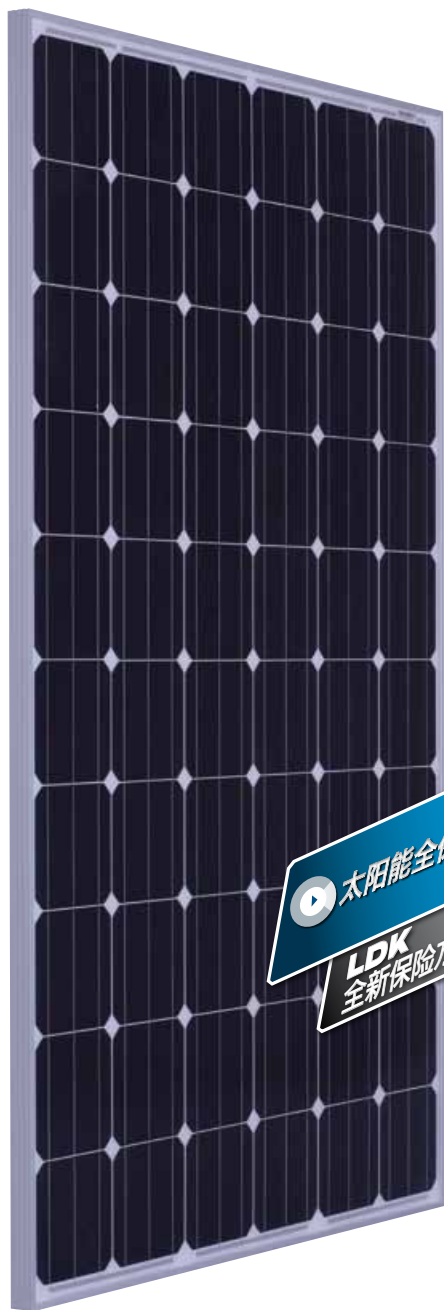


# LDK 270-245 W

## 60-cell 单晶硅光伏组件



### 质量&效率益处

电池效率高达  
**19%**

高效组件采用LDK的最新硅片技术

重量减少  
**0.5kg**

新的轻型边框设计：减少组件重量，更易于搬运和安装

抗PID

优异的抗PID组件设计\*

**+2%**  
光透射率

采用高透射的自清洁镀膜玻璃

**0/+5W**  
正公差

正公差确保可靠的功率输出

\*PID测试条件：铝箔覆盖组件表面，反向通1000V直流电压，在25℃±3℃下测试168小时。

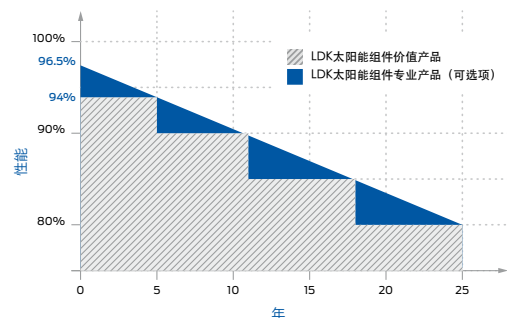
### 保险 & 质保益处

**100%**  
项目保险保护

赛维LDK太阳能安全保险是一个全面的保险方案，保障你使用赛维LDK太阳能电池组件的项目，不管是内部缺陷，还是外部损害。同时也可作为太阳能产品和功率保证的备份，即使是企业破产也可获得保险理赔，并且是覆盖全球的。

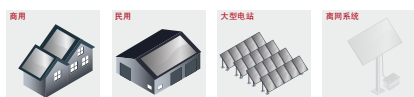
**10-12年**  
产品质保\*\*

**25年**  
四步/线性功率质保\*\*



\*\*LDK太阳能组件价值产品：10年产品质保+25年四步功率质保+1年安全保险  
可选择升级到专业产品：12年产品质保+25年线性功率质保+2年安全保险

#### 应用范围



### 质量 & 环境体系认证

ISO 9001 质量管理体系 • ISO 14001 环境管理体系 • OHSAS 18001 国际职业健康和安全体系



# LDK 270-245 W

## 60-cell 单晶硅光伏组件



### 标准测试条件下的电性能参数 (STC)

功率等级		270	265	260	255	250	245
峰值功率 (Pmax)	[W]	270	265	260	255	250	245
最小输出功率	[W]	270	265	260	255	250	245
峰值功率电压 (Vmp)	[V]	31.5	31.1	30.7	30.3	29.9	29.5
峰值功率电流 (Imp)	[A]	8.58	8.53	8.48	8.43	8.38	8.32
开路电压 (Voc)	[V]	38.9	38.6	38.3	38.1	37.8	37.6
短路电流 (Isc)	[A]	8.99	8.97	8.95	8.93	8.92	8.90
功率公差	[W]	-0/+5	-0/+5	-0/+5	-0/+5	-0/+5	-0/+5
最大系统电压	[V]	IEC EN / UL: 1000 V					
电池效率	[%]	18.83	18.48	18.13	17.79	17.44	17.09
组件效率	[%]	16.74	16.43	16.12	15.81	15.50	15.19

STC (标准测试条件): 辐照度 1000W/m<sup>2</sup>, 电池温度 25 °C, 大气质量 AM 1.5  
使用Class AAA级高性能太阳能模拟器 (IEC 60904-9), 测试不确定度在±3%范围内。

### 标准工作温度下的电性能参数 (NOCT)

功率等级		270	265	260	255	250	245
峰值功率 (Pmax)	[W]	196	192	189	185	181	178
峰值功率电压 (Vmp)	[V]	28.6	28.2	27.8	27.4	27.0	26.7
峰值功率电流 (Imp)	[A]	6.86	6.82	6.78	6.74	6.70	6.66
开路电压 (Voc)	[V]	35.8	35.6	35.3	35.1	34.8	34.7
短路电流 (Isc)	[A]	7.28	7.27	7.25	7.24	7.23	7.21

NOCT (电池片标称工作温度): 辐照度800W/m<sup>2</sup>, 环境温度20 °C, 风速1 m/s  
使用Class AAA级高性能太阳能模拟器 (IEC 60904-9), 测试不确定度在±3%范围内。

### 温度特性

电池片标称工作温度NOCT	45 ±2 °C
峰值功率温度系数 (γ)	-0.47 %/°C
开路电压温度系数 (β)	-0.34 %/°C
短路电流温度系数 (α)	0.06 %/°C
最大保险丝额定值	20 A
工作温度	-40 ~ +85 °C
存储温度	-40 ~ +60 °C

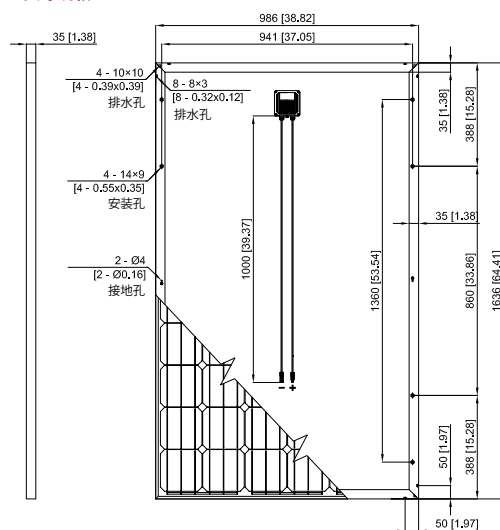
### 结构材料

电池片	60 (6x10) 单晶硅: 156 x 156 mm [6 inch] 电池片
玻璃	3.2 mm [0.13 in] 高透光镀膜钢化玻璃
背板	白色或黑色 (可选) 背板
密封材料	EVA (乙烯-醋酸乙稀共聚物)
边框	阳极氧化铝合金, 银色或黑色 (可选)
接线盒	IP65防水等级, 配有旁路二极管
导线	阻挡紫外辐射导线, 1000 mm [39.37 in] - 截面4.0 mm <sup>2</sup> [12 AWG]
接插件	MC4可兼容接头
外形尺寸	1636 x 986 x 35 mm [64.41 x 38.82 x 1.38 in]
重量	18.5 kg [40.8 lbs]
最大机械载荷	风载: 2400 Pa / 雪载: 5400 Pa

### 包装说明

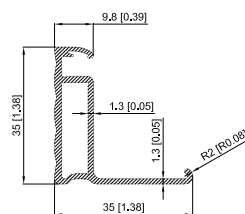
每箱组件数量	30块/箱
每托组件数量	60块/托
每个集装箱组件数量	840 块 (40尺高柜)

### 尺寸规格

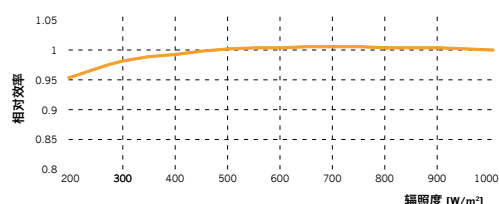


长、宽尺寸公差±2mm

### 横截面视图

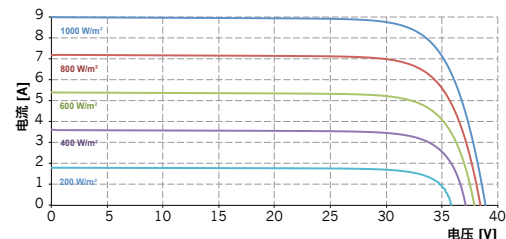


### 低辐照度下的性能



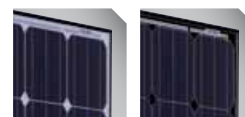
在相同条件 (温度25°C, 大气质量AM1.5) 下, 辐照度200 W/m<sup>2</sup> 下的组件效率比在1000 W/m<sup>2</sup> 下的组件效率损失小于 5%

### 不同辐照度下的I-V曲线



以上图表参考 255 W型号

### 产品可选项



黑色边框

全黑